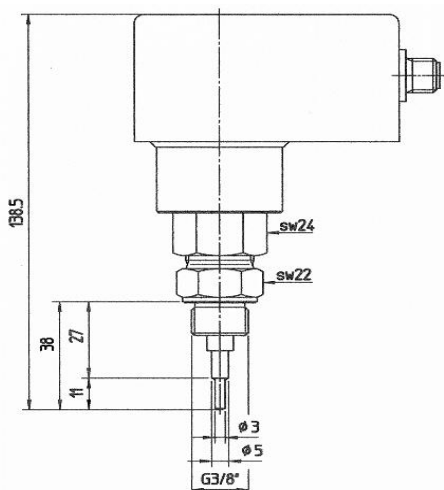


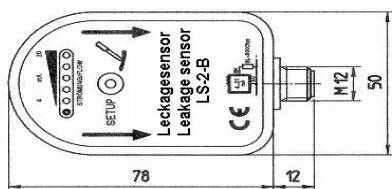
Leckagesensor LS für serv-Clip® 2

-Installation ohne Rohrtrennung-

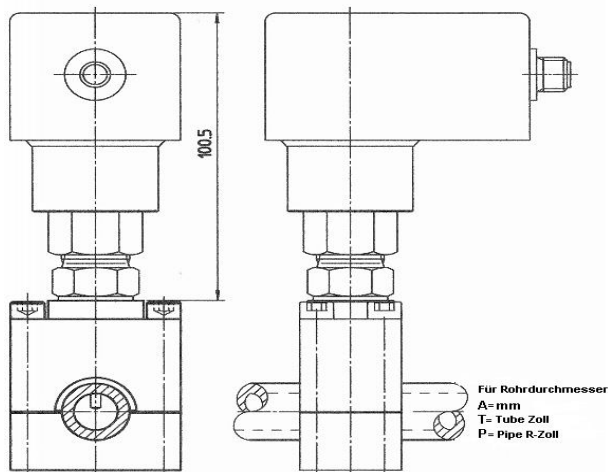


Anzeige 6 LED:

- rot = 04mA
- 1. grün > 04mA
- 2. grün > 08mA
- 3. grün > 12mA
- 4. grün > 16mA
- 5. grün > 20mA



- 1: BN+24VDC
- 3: BU-
- 4: BK Analog 4-20mA



AUSWAHL DES LECKAGESENSORS

Typ LS Schlüssel	A mm	Tube Inch	Pipe R-Zoll	Durchfluss l/min
001	12	-	-	0,02-5
002	14-15	1/2	1/4	0,03-5
003	16-18	5/8	3/8	0,05-5
004	20-22	3/4	1/2	0,08-5
005	25-28	1	3/4	0,12-10
006	30-35	1 1/4	1	0,40-10
007	38-42	1 1/2	1	,70-10

Die Kalibrierung kann nur für einen Messbereich vorgenommen werden. Andere Messbereiche sind möglich.

Bitte nennen Sie uns Ihre Kalibrierungsdaten, den Außendurchmesser / Wanddicke des Rohres sowie gewünschte Menge min/max in l/min

Für Hydraulik- und Getriebeöl

LS Leckagesensor (ab 0,02 l/min):

- Ölverlust, Leckage
- Dichtungsschäden

Gehäuse aus Edelstahl (LS-1-B-008) oder Gehäuse aus PBT (LS-2-B-008)

Volumenstromsensor QS und Mobiles Messgerät FM-1-B für Sensoren (Katalog Seiten 18 und 22).

Beschreibung

Der Leckagesensor **fluid-Check®** ist für die Überwachung von Hydraulikanlagen. Die Installation beträgt nur wenige Minuten mit dem **Rohrmessanschluss serv-Clip Typ 2® Ohne Rohrtrennung**.

Notwendige Werkzeuge: 6mm Imbusschlüssel und Maulschlüssel SW 22.

Der Leckagesensor wird **ab Stahlrohre 12 x 1,5 mm bis 5,5 mm Wandstärke** mit dem passenden Rohrmessanschluss **serv-Clip® 2** eingesetzt.

Ausnahme: 12x2mm nicht möglich.

Für Rohre über 3" (88,9 mm) und Wandstärke ab 6 mm kann der Anschweißstutzen SC-XE-607 eingesetzt werden.

Für Edelstahlrohre bis 5,5 mm bitte folgendes Zubehör bestellen. (Art. 501-041-02)

Die Messung, beruhend auf dem **kalorimetrischen Prinzip**, mit dem die Strömungs-Geschwindigkeit direkt gemessen wird.

Erforderliche Zeit für den Messvorgang 15 Sekunden.

Der Messkopf hat im inneren ein Thermoelement und eine Heizung (kalorimetrisches Prinzip). Die vorbei fließende Öltemperatur wird gemessen und die Temperatur des Messkopfs durch aufheizen um 2 Grad Celsius erhöht. Die gebrauchte Zeit wird gemessen und daraus der Durchfluss errechnet. Der Messzyklus liegt bei ca. 3 Sekunden.

Kalibrierservice (siehe Tabelle unten links)

Für den Rohr-ID und Wandstärke für den gewünschten Durchflussbereich von/bis in l/min. Mit Ihren Angaben für die Kalibrierung erhalten Sie ein Datenblatt mit Kennlinie mA in l/min.

Montage mit serv-Clip® 2- Ohne Rohrtrennung und Ölverschmutzung

Der patentierte Messanschluss **sc-2-...** ist für die Montage an drucklosen Hydraulikstahlrohren entwickelt worden.

Nach der Montage ist der Messanschluss bis zu einem Betriebsdruck von 630 bar dauerhaft einsetzbar.

Der Messanschluss **sc-2-...** wird vormontiert, mit Messkupplung und Nadel, geliefert und gemäß Montageanleitung montiert.

Danach kann der Leckagesensor in den **serv-Clip®** eingeschraubt werden.

Eine Verunreinigung der Hydraulikflüssigkeit ist ausgeschlossen.

Die Betriebssicherheit des Hydrauliksystems ist gewährleistet.

Die Messstellen stehen dauerhaft für Messungen zur Verfügung.

Technische Daten:

Messbereich	0,05...8 Meter/Sekunde
Leckage	ab 0,02 l/min, Rohr ID abhängig
Druck	630 bar (9100 bar)
Betriebstemperatur	-20...80°C
Gewinde	G 3/8"
Genauigkeit	+/-2% bei 45°C
Ausgangssignal	4...20 mA (Analog nicht Linear)
Versorgung	24 V DC +/- 10%; 150mA
Anschluss	M12 Universalstecksystem
Bereichstellung	Per Mikrotaster
Anzeige	6 LED
Schutzart	IP 65
Sensorkopf	Edelstahl 1.4571
Gehäuseoption	Edelstahl oder PBT

Beispiel :

Auswahl des Schlüssels für 16 mm Rohr-Ø Typ LS-1 oder 2-B-003

Durchfluss 0,05 l/min messbar ab > 4mA

5,00 l/min messbar bis > 20mA

